

# NORMAS DE USO DE LAS PISCINAS EXTERIORES

## OUTDOOR POOL RULES / POOLREGELN

# HORARIO PISCINA

## Pool hours / Pool uhrzeiten



**Queda prohibido el uso de la piscina fuera del horario de apertura.**  
**La dirección no se hace responsable de las incidencias fuera del horario de apertura.**  
 It is prohibited to use the pool out of the opening hours.  
 The management will not be responsible for any incidents out of the opening hours.  
 Es ist verboten den Pool außerhalb der Öffnungszeiten zu benutzen.  
 Das Management übernimmt keine Verantwortung für Vorfälle außerhalb der Öffnungszeiten.

**Es obligatorio ducharse antes de usar la piscina.**  
 Guests müssen shower before using the swimming pool.  
 Vor der Benutzung des Pools bitte duschen.

**Personas con enfermedades contagiosas, infecciones, heridas abiertas, etc. no deben usar la piscina.**  
 Anyone with an infectious disease or open wound should not use the swimming pool.  
 Wenn Sie Krankheiten, Infektionen, oder offene Wunden haben, sollten Sie den Pool nicht benutzen.

**Los niños menores de 16 años deberán estar acompañados de un adulto en todo momento.**  
 Children under the age of 16 must be accompanied by an adult to use the swimming pool.  
 Kinder unter 16 Jahren müssen zu jeder Zeit von einem Erwachsenen begleitet werden.

**Los bebés deberán usar pañales especiales para el baño y todos los niños deberán llevar bañador.**  
 Babies must wear swimming nappies or costumes.  
 Babys sollten spezielle Badewindeln und Kinder-Badeanzüge tragen.

**Utilice las papeleras y los ceniceros por favor.**  
 Please use the litter bins and ashtrays provided.  
 Wir bitten Sie, die Papierkörbe und Aschenbecher zu benutzen.

**Está PROHIBIDO reservar tumbonas.**  
 Reserving sun beds is NOT permitted.  
 Es ist VERBOTEN Sonnenliegen zu reservieren.

**No nos hacemos responsables de la pérdida de cualquier objeto personal.**  
 We are not responsible for the loss of any personal belongings.  
 Wir sind nicht verantwortlich für den Verlust persönlicher Wertgegenstände.

**Prohibido comer en la zona de andén de la piscina.**  
 Eating at the path surrounding the pool is prohibited.  
 Essen am Poolbereich ist nicht gestattet.

**Está prohibido bañarse con calzado, camisetas o con prendas no adecuadas.**  
 Swimming with shoes, t-shirts or unsuitable clothing is prohibited.  
 Es ist verboten, mit Schuhen, T-Shirts oder nicht angemessener Kleidung zu schwimmen.

**Prohibido animales en la zona de la piscina.**  
 Animals are prohibited in the swimming pool area.  
 Tiere sind verboten im Poolbereich.

**Está PROHIBIDO correr, empujar, saltar, practicar juegos violentos o ruidosos y tirarse de cabeza en la piscina.**  
 DO NOT push others, run, jump, play rough games or dive into the swimming pool.  
 Es ist VERBOTEN zu laufen, andere zu schubsen, gewalttätige oder laute Spiele zu spielen und kopfüber in den Pool zu springen.

**No utilice las toallas de su alojamiento para la piscina.**  
 Towels from your accommodation are not to be used for the pool.  
 Verwenden Sie die Handtücher von Ihrem Zimmer nicht am Pool.

**Está PROHIBIDO el uso de cristalería, vajilla u objetos punzantes en la zona de la piscina.**  
 DO NOT use any glassware, crockery or sharp objects by the swimming pool area.  
 Glaswaren, Geschir oder scharfe Gegenstände am Poolbereich sind VERBOTEN

**Está PROHIBIDO el uso de colchonetas, pelotas hinchables y gafas de buceo.**  
 Exceptions are made for swimming aids such as armbands or dedicated timeslots for games.  
 Aufblasbare Matten, Bälle und Taucherbrille sind VERBOTEN  
 Ausnahmen: Schwimmringe und Gegenstände im festgelegten Zeitplan für Spiele.



**Soçorrista solo en Infinity Pool y Piscina Infantil**  
 Safe Guard only in Infinity Pool and Children's Pool



SWIM UP POOL 3ª/3rd



INFINITY POOL

SWIM UP POOL 2ª/2nd

CHILDREN'S POOL

### INFINITY POOL

AFORO / capacity / kapazität 211 pax.  
 SUPERFICIE DE LA LÁMINA DE AGUA 420,75 m<sup>2</sup>  
 Surface of the water sheet / Oberfläche des wasserspiegels  
 PTE. CAMBIO PROF. 5 %  
 Depth change slope / Neigungsänderung der tiefe  
 VOLUMEN / Volum / Volumen 473,29 m<sup>3</sup>

### CHILDREN'S POOL

AFORO / capacity / kapazität 10 pax.  
 SUPERFICIE DE LA LÁMINA DE AGUA 19,63 m<sup>2</sup>  
 Surface of the water sheet / Oberfläche des wasserspiegels  
 PTE. CAMBIO PROF. 2 %  
 Depth change slope / Neigungsänderung der tiefe  
 VOLUMEN / Volum / Volumen 8 m<sup>3</sup>

### SWIM UP POOL 2ª/2nd

AFORO / capacity / kapazität 45 pax.  
 SUPERFICIE DE LA LÁMINA DE AGUA 88,38 m<sup>2</sup>  
 Surface of the water sheet / Oberfläche des wasserspiegels  
 PTE. CAMBIO PROF. 5 %  
 Depth change slope / Neigungsänderung der tiefe  
 VOLUMEN / Volum / Volumen 136,68 m<sup>3</sup>

### SWIM UP POOL 3ª/3rd

AFORO / capacity / kapazität 82 pax.  
 SUPERFICIE DE LA LÁMINA DE AGUA 163,32 m<sup>2</sup>  
 Surface of the water sheet / Oberfläche des wasserspiegels  
 PTE. CAMBIO PROF. 5 %  
 Depth change slope / Neigungsänderung der tiefe  
 VOLUMEN / Volum / Volumen 157,48 m<sup>3</sup>

## MANTENIMIENTO DE LAS PISCINAS

### maintenance of swimming pool

### wartung des pools

### EN CASO DE AHOAGAMIENTO

#### In case of drowning

#### Im Falle von Ertrinken

**1 SI ESTÁ INCONSCIENTE ABRIR LAS VÍAS RESPIRATORIAS**  
 If unconscious, open airway  
 Bei Bewusstlosigkeit Atemwege öffnen



### URGENCIAS

#### Emergencies

#### Notfälle

**2 POSICIÓN LATERAL DE SEGURIDAD**  
 Lateral position of safety  
 Seitliche Sicherheitsstellung



### Más atención

Consejos para su hijo en el agua  
 (Detailed text about child safety in water)



¿Qué deben saber sobre los suplementos antes de beber y nadar?  
 (Detailed text about supplements and swimming)

### NO SALTE DE CABEZA

Kopspringen verboten  
 Don't dive



**s.o.s 112**  
**CENTRO DE SALUD MEDICAL CENTER MEDIZINISCHE NOTFÄLLE**  
**956 90 12 43**

### ANÁLITICA DIARIA DAILY ANALYTICS TÄGLICHE ANALYSEN

INFINITY POOL			SWIM UP POOL 2ª/2nd		
CL	PH	TURBIDEZ	CL	PH	TURBIDEZ
0,5 / 2,0	7,2 / 8,0	<5 UNF	0,5 / 2,0	7,2 / 8,0	<5 UNF
CHILDREN'S POOL			SWIM UP POOL 3ª/3rd		
CL	PH	TURBIDEZ	CL	PH	TURBIDEZ
0,5 / 2,0	7,2 / 8,0	<5 UNF	0,5 / 2,0	7,2 / 8,0	<5 UNF

TENEMOS A SU DISPOSICIÓN: LAS FICHAS TÉCNICAS DE LOS PRODUCTOS QUÍMICOS QUE SE EMPLEAN EN LA PISCINA. ANÁLITICAS MENSUALES. CONSULTE CON NUESTRO PERSONAL.

We have at your disposal: The technical specifications of the chemical products used in swimming pools. Monthly Analytics. Check with our staff / Wir haben zu Ihrer Verfügung: Die technischen Spezifikationen der in Schwimmbädern verwendeten chemischen Produkte. Monatliche Analytics. Erkundigen Sie sich bei unseren Mitarbeitern

# NORMAS DE USO DE LA PISCINA INTERIOR

## INDOOR POOL RULES / POOLREGELN

# HORARIO PISCINA

## Pool hours / Pool uhrzeiten



**Queda prohibido el uso de la piscina fuera del horario de apertura. La dirección no se hace responsable de las incidencias fuera del horario de apertura.**  
It is prohibited to use the pool out of the opening hours. The management will not be responsible for any incidents out of the opening hours.  
Es ist verboten den Pool außerhalb der Öffnungszeiten zu benutzen. Das Management übernimmt keine Verantwortung für Vorfälle außerhalb der Öffnungszeiten

**Es obligatorio ducharse antes de usar la piscina.**  
Guests müssen shower before using the swimming pool.  
Vor der Benutzung des Pools bitte duschen.

**Personas con enfermedades contagiosas, infecciones, heridas abiertas, etc. no deben usar la piscina.**  
Anyone with an infectious disease or open wound should not use the swimming pool.  
Wenn Sie Krankheiten, Infektionen, oder offene Wunden haben, sollten Sie den Pool nicht benutzen.

**Los niños menores de 16 años deberán estar acompañados de un adulto en todo momento.**  
Children under the age of 16 must be accompanied by an adult to use the swimming pool.  
Kinder unter 16 Jahren müssen zu jeder Zeit von einem Erwachsenen begleitet werden.

**Los bebés deberán usar pañales especiales para el baño y todos los niños deberán llevar bañador.**  
Babies must wear swimming nappies or costumes.  
Babys sollten spezielle Badewindeln und Kinder-Badeanzüge tragen.

**Utilice las papeleras y los ceniceros por favor.**  
Please use the litter bins and ashtrays provided.  
Wir bitten Sie, die Papierkörbe und Aschenbecher zu benutzen.

**Está PROHIBIDO reservar tumbonas.**  
Reserving sun beds is NOT permitted.  
Es ist VERBOTEN Sonnenliegen zu reservieren.

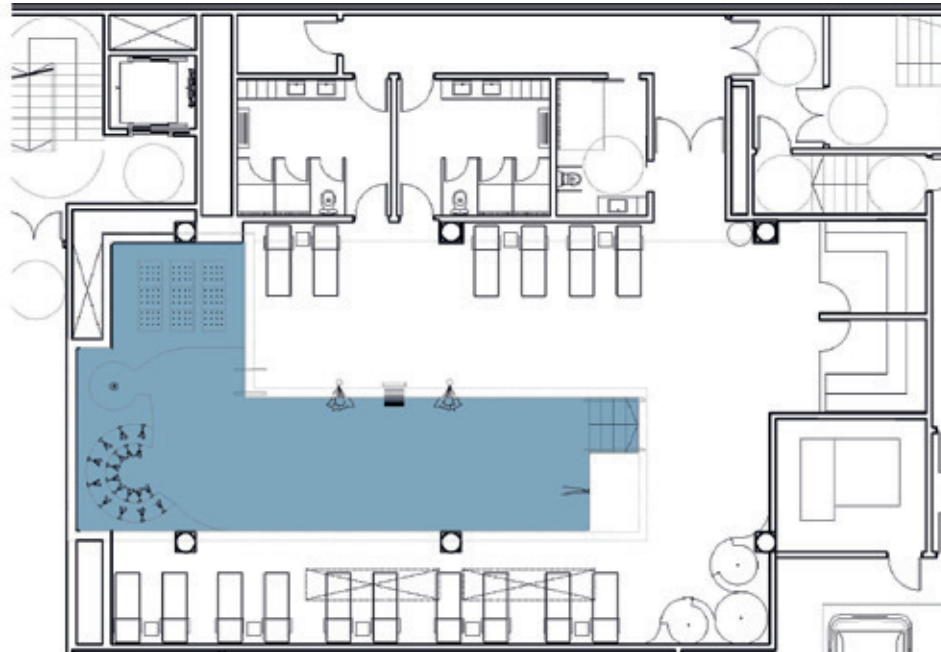
**No nos hacemos responsables de la pérdida de cualquier objeto personal.**  
We are not responsible for the loss of any personal belongings.  
Wir sind nicht verantwortlich für den Verlust persönlicher Wertgegenstände.

**Prohibido comer en la zona de andén de la piscina.**  
Eating at the path surrounding the pool is prohibited.  
Essen am Poolbereich ist nicht gestattet.

**Está prohibido bañarse con calzado, camisetas o con prendas no adecuadas.**  
Swimming with shoes, t-shirts or unsuitable clothing is prohibited.  
Es ist verboten, mit Schuhen, T-Shirts oder nicht angemessener Kleidung zu schwimmen.

**Prohibido animales en la zona de la piscina.**  
Animals are prohibited in the swimming pool area.  
Tiere sind verboten im Poolbereich.

**Está PROHIBIDO correr, empujar, saltar, practicar juegos violentos o ruidosos y tirarse de cabeza en la piscina.**  
DO NOT push others, run, jump, play rough games or dive into the swimming pool.  
Es ist VERBOTEN zu laufen, andere zu schubsen, gewalttätige oder laute Spiele zu spielen und kopfüber in den Pool zu springen.



**No utilice las toallas de su alojamiento para la piscina.**  
Towels from your accommodation are not to be used for the pool.  
Verwenden Sie die Handtücher von Ihrem Zimmer nicht am Pool.

**Está PROHIBIDO el uso de cristalería, vajilla u objetos punzantes en la zona de la piscina.**  
DO NOT use any glassware, crockery or sharp objects by the swimming pool area.  
Glaswaren, Geschirr oder scharfe Gegenstände am Poolbereich sind VERBOTEN

**Está PROHIBIDO el uso de colchonetas, pelotas hinchables y gafas de buceo.**  
Excepciones: Manguitos y artículos para ayudar a nadar o en horarios establecidos para juegos.  
Balls, pool raft, toys, scuba goggles, etc., are PROHIBITED.  
Exceptions are made for swimming aids such as armbands or dedicated timeslots for games.  
Aufblasbare Matten, Bälle und Taucherbrille sind VERBOTEN  
Ausnahmen: Schwimmringe und Gegenstände im festgelegten Zeitplan für Spiele.



**Esta piscina no cuenta con socorrista (Decreto 25/1994), en caso de accidente póngase en contacto con el personal del hotel.**

This pool has not safe guard (decree 25/1994) In case of accident please contact the hotel staff.

Dieser Pool hat keinen Rettungsschwimmer (Dekret 25/1994) Im Falle eines Unfalls melden Sie sich bitte an das Personal des Hotels.

## PLANO PISCINA INTERIOR

### INDOOR POOL PLAN

### HALLENBAD PLAN

## MANTENIMIENTO DE LA PISCINA

### maintenance of swimming pool

### wartung des pools

## PISCINA INTERIOR

### Indoor pool / hallenbad

AFORO / capacity / kapazität	18 pax.
SUPERFICIE DE LA LÁMINA DE AGUA Surface of the water sheet / Oberfläche des wasserspiegels	60,47 m <sup>2</sup>
PTE. CAMBIO PROF. Depth change slope / Neigungsänderung der tiefe	2 %
VOLUMEN / Volum / Volumen	62 m <sup>3</sup>

### EN CASO DE AHOGAMIENTO

#### In case of drowning

#### Im Falle von Ertrinken

**1 SI ESTÁ INCONSCIENTE ABRIR LAS VÍAS RESPIRATORIAS**  
If unconscious, open airway  
Bei Bewusstlosigkeit Atemwege öffnen



### URGENCIAS

#### Emergencies

#### Notfälle

**2 POSICIÓN LATERAL DE SEGURIDAD**  
Lateral position of safety  
Seitliche Sicherheitstellung



### RELA RESPIRACION

El agua es un elemento esencial para la vida humana. Sin embargo, el exceso de agua puede ser perjudicial para la salud. En este sentido, es importante tener en cuenta los niveles de humedad y la calidad del aire en las piscinas interiores.



### PROTECCION SOLAR EN LA INFANCIA

La protección solar en la infancia es fundamental para prevenir quemaduras y reducir el riesgo de cáncer de piel. Se recomienda el uso de cremas protectoras con un factor de protección solar (FPS) adecuado.

### NO SALTE DE CABEZA

Kopfsprung verboten  
Don't dive



**s.o.s 112**

**CENTRO DE SALUD MEDICAL CENTER**  
MEDIZINISCHE NOTFÄLLE

**956 90 12 43**

### ANÁLITICA DIARIA

#### DAILY ANALYTICS

#### TÄGLICHE ANALYSEN

CL	PH	TURBIDEZ	CO2
0,5 / 2,0	7,2 / 8,0	<5 UNF	

TENEMOS A SU DISPOSICIÓN: LAS FICHAS TÉCNICAS DE LOS PRODUCTOS QUÍMICOS QUE SE EMPLEAN EN LA PISCINA. ANALÍTICAS MENSUALES. CONSULTE CON NUESTRO PERSONAL.

We have at your disposal: The technical specifications of the chemical products used in swimming pools. Monthly Analytics. Check with our staff / Wir haben zu Ihrer Verfügung: Die technischen Spezifikationen der in Schwimmbädern verwendeten chemischen Produkte. Monatliche Analytics. Erkundigen Sie sich bei unseren Mitarbeitern

# **NORMAS DE USO DE LA PISCINA SWIM UP**

## **INSTRUCTIONS FOR THE USE OF THE SWIM UP POOL**



ES OBLIGATORIO EL USO DE LA DUCHA DE LA HABITACION  
ANTES DE ENTRAR EN LA PISCINA.

USE OF THE SHOWER IS MANDATORY BEFORE ENTERING THE POOL.

